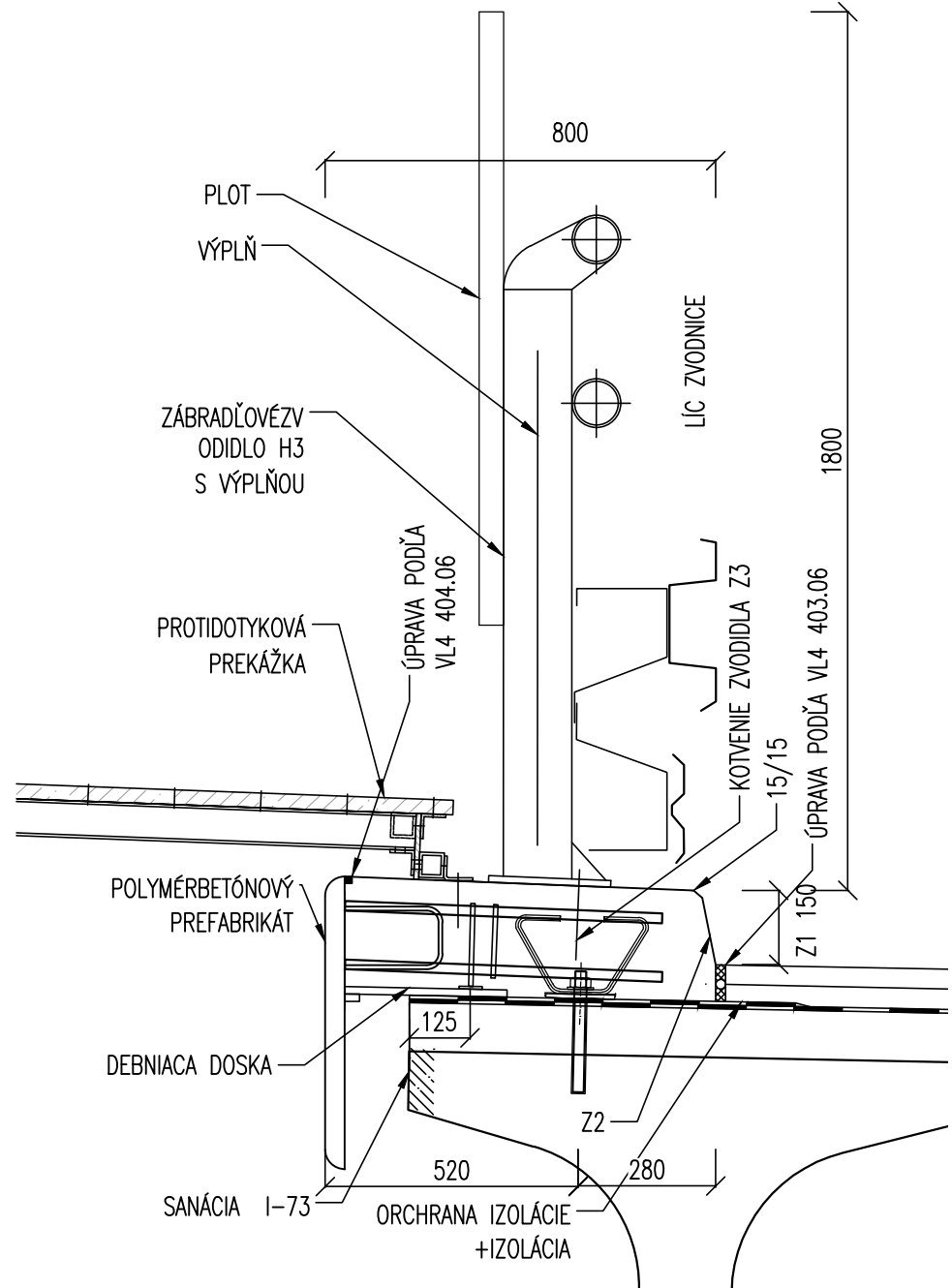
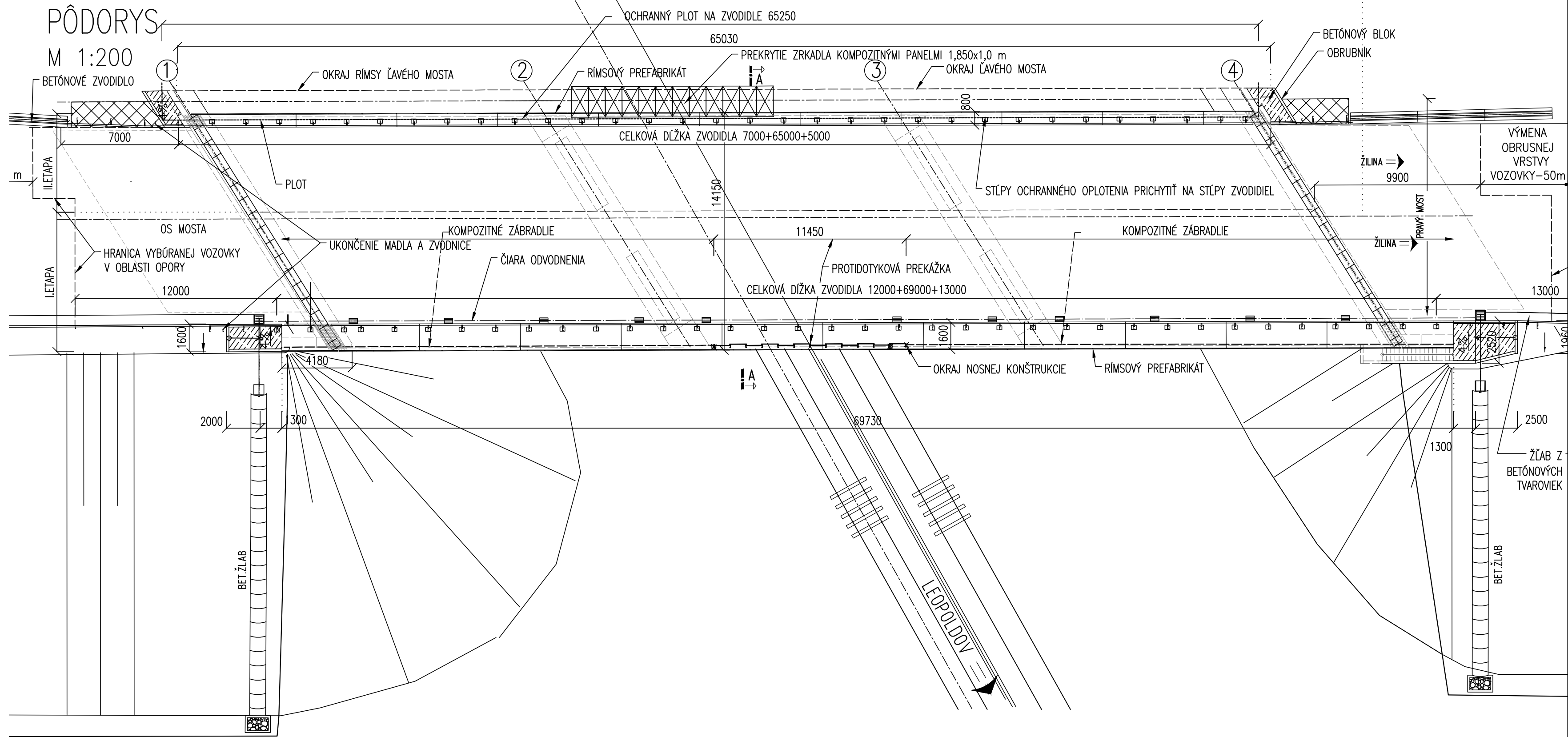


DETAIL B
M 1:15



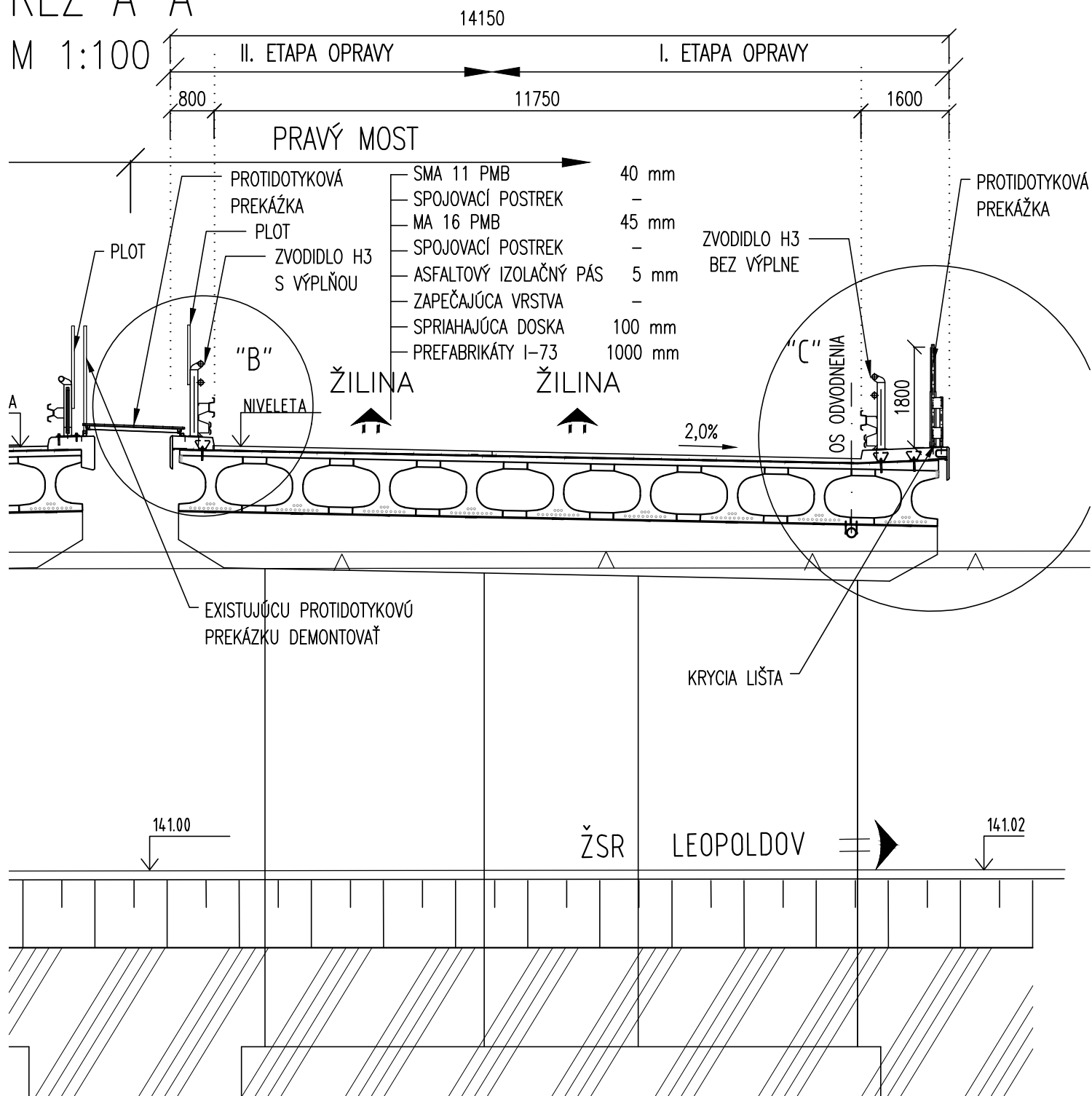
PÔDORYS

M 1:200



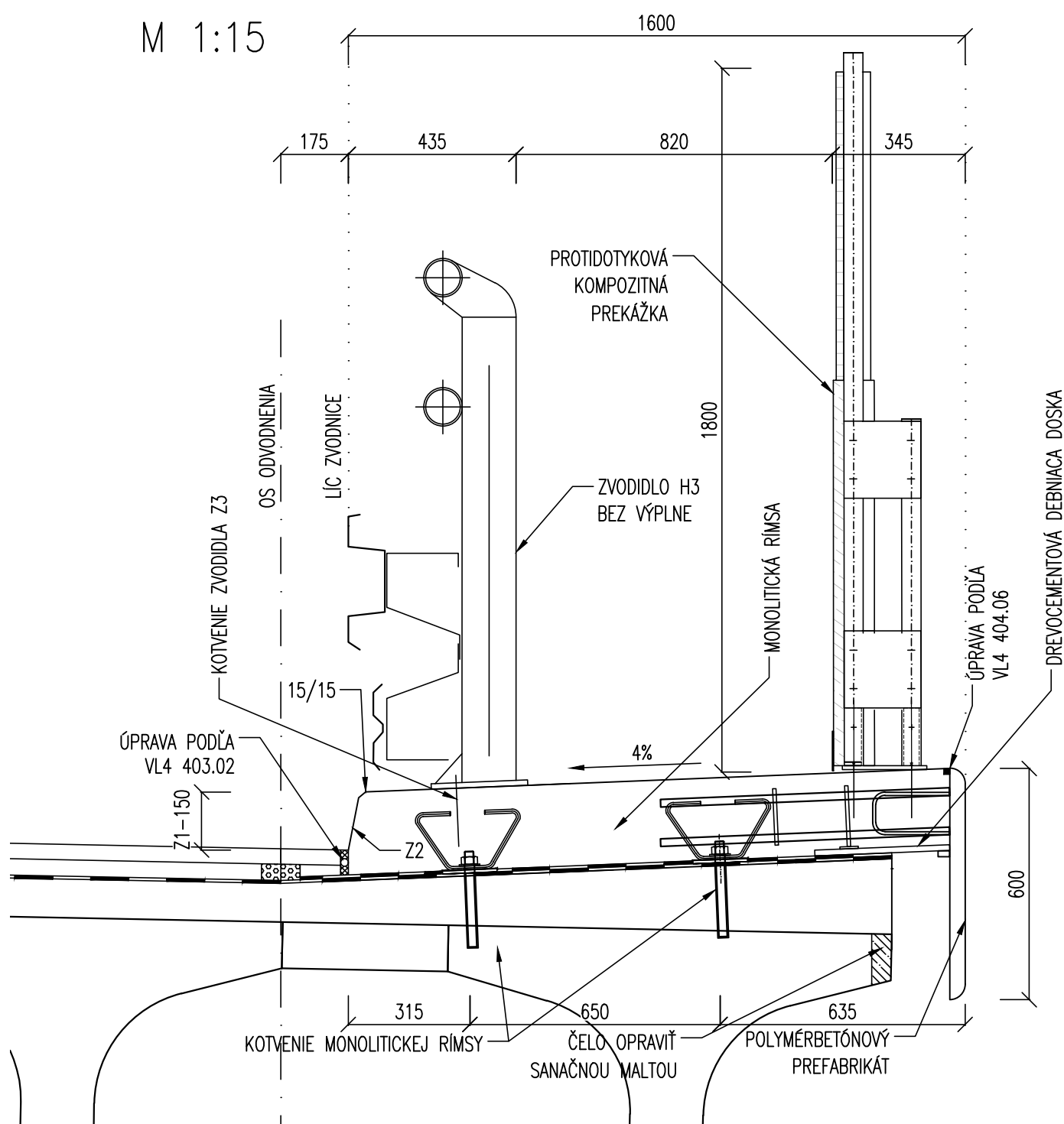
REZ A-A

M 1:100



DETAIL C

M 1:15




POZNÁMKY:

- 1) ZOBRAZENÉ ZVODIDLO JE LEN INFORMATÍVNE, JE MOŽNÉ POUŽÍŤ AJ INÝ TYP ZÁBRADLOVÉHO ZVODIDLA.
- 2.) TECHNICKÉ POŽIADAVKY, PRE ZVODIDLO:
 - 2.1) NAVRHNÚTÝ TYP ZVODIDLO: OCELOVÉ (SCHVÁLENÉ-MINISTERSTVOM DOPRAVY, VÝSTAVBY SLOVENSKEJ REPUBLIKY)
 - 2.2) POŽADOVANÁ ÚROVEŇ ZACHYTENIA IV ZMYSLE TP 10/2019, TAB.Ď7): H3
 - 2.3) ZÁKLADNÉ POŽIADAVKY/PARAMETRE POUŽITÝCH ZVODIDEL:
 - JEDNOTLIVÉ KONŠTRUKČNÉ ČASTI ZVODIDEL A KOTVENIE STĺPKOV ZVODIDEL BUDE VÝHRADNE V ZMYSLE SCHVÁLENÉHO TECHNICKÉHO PREDPISU VÝROBCU ZVODIDEL.
 - PÄTNÉ DOSKY STĺPKOV ZVODIDEL SA BUDÚ KOTVIŤ DO RÍMS POMOCCOU KOTVÍ S PODLIATIM
 - PÄTNÝCH DOSIEK PLASTALOTUKTORY BUDE ZOHĽADŇOVAŤ KONKRÉTNY TYP POUŽITÝCH ZVODIDEL A DODÁVATEĽA
 - NA KOTVENÝCH SKRUTKÁCH ZVODIDEL BUDÚ OSAĎENÉ KRYTKY.
 - CELKOVÝ DILATAČNÝ ROZSAH POHYBU ZVODNICE, MADIEL, RESP. OSTATNÝCH OCELOVÝCH ČASTÍ ZVODIDEL (V MIESTE MOSTNÝCH ZÁVEROV): 100mm
 - 2.4) VŠETKY PRÁVY KONEČNÝCH ZVODIDEL (V MIESTE MOSTNÝCH ZÁVEROV) MUSIA BYŤ NAVRHNUTÉ, AKO ELEKTRICKY IZOLOVANÉ (ITZN - ZVODNICA, MADIEL, RESP. VÝPLN).

- 2.5) PRAVÉ ZVODIDLO BUDE ZA MOSTOM NAPOJENÉ NA OCELOVÉ CESTNÉ ZVODIDLO A ČLAVÉ NA BETÓNOVÉ.
- 2.6) PROTIKORÚZNA OCHRANA (VRATÁNE SPOJOV A KOTVENIA) SA OCHRÁŇA PODLA POLOŽKY 3.5.1 (ZIAROVÉ ZINKOVANIE) TABUĽKY 3 – TP 068/2016 „PRÁKOVANÁ OCHRANA OCELOVÝCH KONŠTRUKCIÍ MOSTOV“.
- 3) TECHNICE POŽIADAVKY, PRE RÍMSY:
- 3.1) NAVRHNUTÚ GEOMETRIU RÍMS MÔJE OVPLYVNÍŤ TYP POUŽITÉHO ZVODIDLA NA MOSTE. PRE DANÝ TYP ZVODIDIEL MUSÍ GEOMETRIA RÍMSY SPLŇAŤ POŽIADAVKY ZO SCHVÁLENÉHO TECHNICKÉHO PREDPISU DODÁVATEĽA ZVODIDIEL. JEDNÁ SA HLAVNE O:
- "Z1": "TVAR OBRUBY RÍMSY".
 - "Z2": "VÝŠKA OBRUBY RÍMSY".
 - "Z3": "DĺŽKA KOTVENIA ZVODIDLA" - HLĽKA VRTU BUDE UKONČENÁ MIN 50mm NAD OCHRANOU IZOLÁCIE MOSTU.
- 3.2 NA ZVODNICIACH ZVODIDIEL BUDE OSADENÉ BIELE SMEROVÉ STÍPKY V ZMYSLE TP 105/19 A TO 200 m PRED A 100 m ZA MOSTOM. VZÁJOMNÁ VĎALENOSŤ STÍPKY JE 50 m. NA MOSTE BUDU OSADENÉ STÍPKY NAD KAŽDÝM PODPEROM A V STREDE JEDNOTLIVÝCH POĽÍ. SOUČASNE BUDÚ OSADENÉ MODRÉ SMEROVÉ STÍPKY VO VĎIALENOSTI 1 m OD BIELYCH SMEROVÝCH STÍPKOV. .



D.
D1-073

VYPRACOVAL Ing. Ladislav Nagy		ZODP. PROJEKTANT Ing. Ladislav NAGY		KONTROLOVAL Ing. Ladislav NAGY		NAGY NOL 	
OKRES (OBVOD) STAVBY HLOHOVEC		KATASTRÁLNE OZEMIE ŠULEKOVO				NAGY NOL, s.r.o. 821 06 Bratislava, Amrúská 5	
OBJEDNÁVATEĽ NÁRODNÁ DIAĽNIČNÁ SPOLOČNOSŤ a.s., Dúbravská cesta 14, 841 04 Bratislava							
STAVBA :				STUPEŇ DP+DRS		FORMÁT 6 A4	
PD - OPRAVA DIAĽNIČNÉHO MOSTA EV.Č. D1-073 HLOHOVEC, PRÁVY MOST				DATUM 06.2022		Č. ZAKAZKY 4500200575	
OBJEKT :				MIERKA		Č.ARCH. S596	
Most ev.č.. D1-073 PRÁVY MOST							
PRÍLOHA:				Č.YÝKRESU 404		Č.SÚPRAVY	
ZVODIDLÁ							